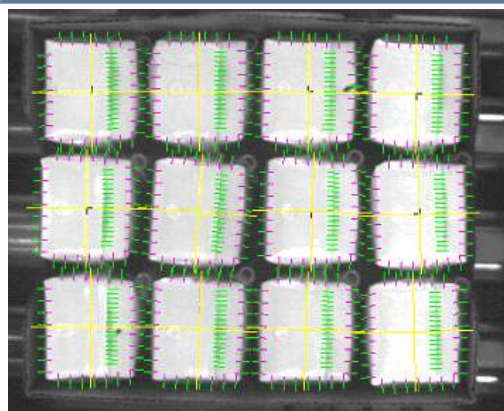


紙パック外観検査装置

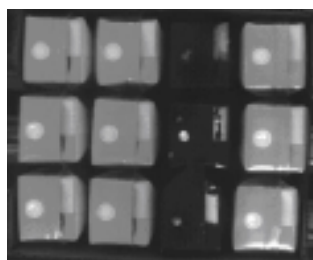
- ✦ 飲料紙パック全体の整列状態や個々の状態を、高速・正確に検査します。
- ✦ 独自のエッジ検出技術で、人間の目に限りなく近い形で紙パックの位置を解析し、各種検査を行います。
- ✦ パック外周の変化や位置ズレに追従して正確に検査します。
- ✦ 紙パック単体や、複数梱包状態でも検査可能です。
- ✦ 1画面 500万画素以上の高分解能検査も可能です。
- ✦ PC+フレームグラバ構成で、手軽に設置できます。
- ✦ 検査履歴・画像保存など、トレーサビリティの要求にも貢献します。



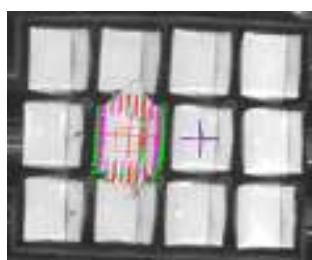
検査内容

- | | |
|---------------|----------------|
| 1. トップフィンのはがれ | 6. トップ・フラップの位置 |
| 2. フィンのめくれ | 7. 日付の有無 |
| 3. フィンのねじれ | 8. 異品種混入 |
| 4. リバースフィン | 9. 整列状態 |
| 5. 欠品 | 10. ダンボール変形 |

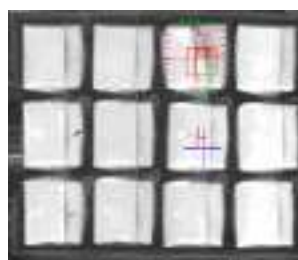
検査例



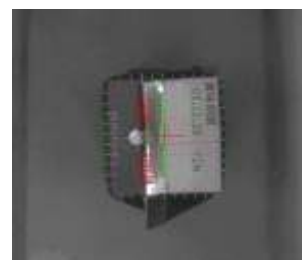
異種混入



フィンのはがれ



フィンめくれ



フィン片側めくれ